

Warum und wie müssen Fotos eingereicht werden?

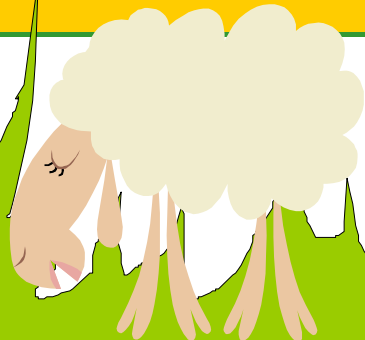
- Nachweis der Besichtigung
- Die Fotos mit einer witzigen Bildunterschrift sollten als Datei per E-Mail oder auf CD eingereicht werden und mindestens eine Auflösung von 300 dpi haben.
- Die Klassen, die die witzigsten Fotos einreichen, bekommen einen Gewinn:
 1. Gutschein für eine Übernachtung im Heuhotel mit der gesamten Klasse
 2. Basecaps, Schlüsselanhänger, Brotdosen
 3. Jahresabo der agrarKIDS

Der SLB beabsichtigt, besonders gelungene Beiträge für seine Öffentlichkeitsarbeit zu nutzen. Im letzten Jahr haben wir die Erfahrung gemacht, dass auch die Presse an den Bauernhofbesuchen interessiert ist. Deshalb überträgt uns die Schule/Betrieb das Recht, entsprechende Termine der Hofbesichtigungen bei Nachfrage an Dritte weiterzugeben.

Der Teilnehmer versichert, dass er der Urheber ist und damit die uneingeschränkten und alleinigen Rechte am Foto hat. Alle dargestellten Personen müssen mit einer eventuellen späteren Veröffentlichung einverstanden sein. Ihre Persönlichkeitsrechte werden nicht verletzt. Die uneingeschränkten Nutzungsrechte werden dem Sächsischen Landesbauernverband e.V. für deren eigene Zwecke kostenfrei übertragen. Die Abtretung der Rechte an Dritte ist ausgeschlossen.

Also: Ab auf den Bauernhof!

Wir wünschen Euch an dem Tag auf dem Bauernhof ganz viel Spaß und sind gespannt auf Eure Fotos.



Unterstützung durch:

Ein Projekt des:



Sächsischer
Landesbauernverband e.V.

LernErlebnis Bauernhof wird unterstützt durch:

FGL Handelsgesellschaft mbH

Ein Unternehmen der Agravis Raiffisen-Gruppe



Standort Riesa
Getreidelagerhaus Lommatzcher Pflege

STAATSMINISTERIUM
FÜR UMWELT UND
LANDWIRTSCHAFT



rentenbank

KONTAKT

Sächsischer Landesbauernverband e. V.

LernErlebnis Bauernhof

Julia Dittert

Wolfshügelstraße 22

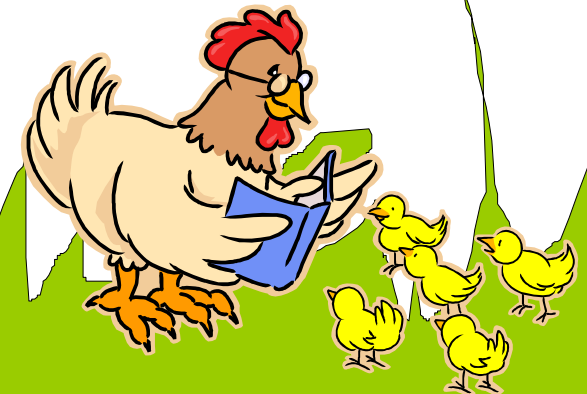
01324 Dresden

Telefon: 0351/26253643

Fax: 0351/26253622

E-Mail: julia.dittert@slb-dresden.de

Bauer für einen Tag



Bauer für einen Tag

Haben Küken auch einen Bauchnabel? Wie kommt das Schaf in den Pullover? Gibt es lila Kühe? Was riecht an der Landstraße?

Ihr habt euch noch nie getraut, einem Landwirt diese und weitere Fragen zu stellen, die Euch im Kopf rumschwirren? Wir sind uns sicher, dass auch Eure Fragen bei einem Landwirt in Eurer Region beantwortet werden können. Also nutzt gemeinsam die Chance und macht einen Ausflug auf den Bauernhof und schaut dabei auch einmal hinter die Hof Tore.

Die ersten 50 Klassen, die sich beim SLB anmelden und ein Foto einreichen, bekommen bis zu 100 € für anfallende Reisekosten und Verpflegung auf dem Hof erstattet.

Wer kann teilnehmen?

- Sachsens Grundschulen
- Zielgruppe: 2. Klasse
3. Klasse
- Achtung: Schuljahr 2011/2012; max. 30 Kinder pro Klasse

Wann beginnt die Aktion?

Vom **22.08.2011 bis 14.10.2011** könnt Ihr einen Ausflug auf einen nahe gelegenen Bauernhof machen. Dort bekommt Ihr entsprechend der Produktionsschwerpunkte Einblick in ganz viele verschiedene landwirtschaftliche Themenbereiche.

Was erwartet Euch auf dem Land?

- frische Luft
- Traktoren, Mähdrescher, Maishäcksler und viele weitere Maschinen und Geräte
- Tiere
- Pflanzen
- frisches Brot und leckerer Käse
- ein duftendes Heubett
- ein sanfter Pferderücken, Schweinchen Babe, Leo Lausemaus,
- jede Menge Platz und Orte zum Toben und Entdecken

Wählt Euer Ziel selbst!

Wo findet Ihr die Höfe?

- In Sachsen gibt es ca. 200 Landwirtschaftsbetriebe, die für Kinder und Jugendliche außerschulische Lernerlebnisse anbieten.
- Das Programm ist, je nach Produktionsschwerpunkt des Betriebes, sehr vielfältig. Neben der klassischen Hofführung werden Projekte wie "Vom Schaf zur Wolle", "Von der Kuh zur Milch", "Die Kartoffel eine tolle Knolle", "Partner Pferd", "Strukturwandel in der Landwirtschaft" oder "Nachwachsende Rohstoffe" auf einem Bauernhof umgesetzt.
- Natürlich könnt Ihr auch Landwirtschaftsbetriebe besuchen, die Ihr schon kennt.
- Solltet Ihr keinen Betrieb finden, dann meldet Euch bei uns.

So funktioniert es:

1. Ihr sucht Euch einen Betrieb, den Ihr gerne besuchen möchtet und macht einen Termin aus. Die Vereinbarungen haltet Ihr schriftlich im Anmeldeformular fest.
2. Ihr meldet Euch beim SLB über das Anmeldeformular per Post an.
Das Anmeldeformular findet Ihr unter www.lernerlebnis-bauernhof.de oder www.slb-dresden.de (Aktuelles).
Achtung: Nur die ersten 50 Klassen die sich beim SLB zurückmelden (Posteingang) und ein Foto des Bauernhofbesuches einreichen, bekommen die Reisekosten zum Bauernhof sowie die Verpflegung auf dem Hof bis **max. 100 €** erstattet! Darüber hinaus entstehende Kosten muss die Schule bzw. müssen die Eltern tragen. Vorerst bitten wir Euch/die Schule die anfallenden Kosten auszulegen. Anmeldungen werden ab dem **22.08.2011** entgegengenommen.
3. Wenn Ihr zu den ersten 50 Klassen gehört, bekommt Ihr eine schriftliche Bestätigung von uns (Voraussetzung Nr. 2).
4. Ihr besucht den Bauernhof (22.08.2011 bis 14.10.2011).
5. Eure Erlebnisse haltet Ihr auf Fotos fest und schickt sie an den SLB (bis spätestens zum **14.10.2011**).
6. Rechnung bis max. 100 € (siehe Nr. 2) für Bus und Verpflegung schickt Ihr an den SLB. Bitte legt eine Kopie der beiden Originalrechnungen bei und vergesst nicht, Eure Bankverbindung anzugeben.
7. Dann werden durch eine Fachjury die drei schönsten Fotos ermittelt.
8. Am **07.11.2011** erfolgt die Bekanntgabe der Gewinner.
9. Die Preisverleihung wird öffentlichkeitswirksam in den Schulen der Gewinnerklassen stattfinden.

